

3.2 Instalación del Detector de Choques

Exportado el 30/10/2024

Tabla de contenidos

1 Preparación del sensor	3
2 Cableado	5

1 Preparación del sensor

Antes de todo, el sensor debe ser fijado a su kit de montaje magnético.

Debe utilizar los kits de montaje proporcionados en la caja de su producto para asegurarse de que el sensor esté correctamente fijado al vehículo.

- 2 imanes
- 2 tornillos M4 (25 mm)
- 2 tuercas de freno M4
- 4 espaciadores M4

De abajo hacia arriba:

- 1er soporte de montaje: Tornillo - sensor - espaciador - imán - espaciador - tuerca de freno
- 2do soporte de montaje: **Tornillo - sensor - espaciador - tuerca de freno**



Montaje en el vehículo

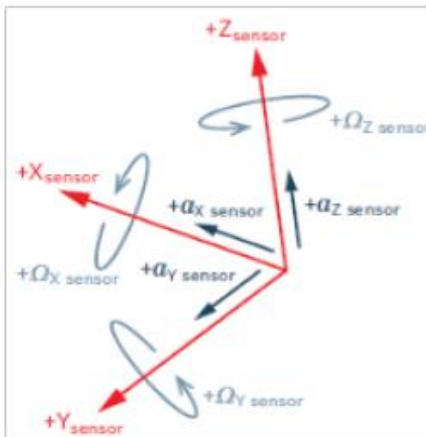
El sensor se monta en 2 imanes y debe ser instalado en el chasis del vehículo o en una parte resistente vinculada al chasis (el centro de gravedad del vehículo es recomendable, pero no es obligatorio).

Ejemplo:

3.2 Instalación del Detector de Choques



El sensor se puede instalar en cualquier sentido y dirección, ya que existe una calibración de ejes disponible en la función de detector de choques (3.1.4 CONFIGURACIÓN DEL DETECTOR DE CHOQUES).



i Mejores prácticas

El chasis del vehículo suele ser plano y sin deformaciones. Es la parte del vehículo donde generalmente se monta el sensor.

2 Cableado

⚠ **La conexión del detector de choques debe realizarse con el sistema Blaxtair Origin apagado.**

Hay dos cables disponibles en el kit del detector de choques:

Cable principal	
Cable de adaptación Y para suministro de energía	

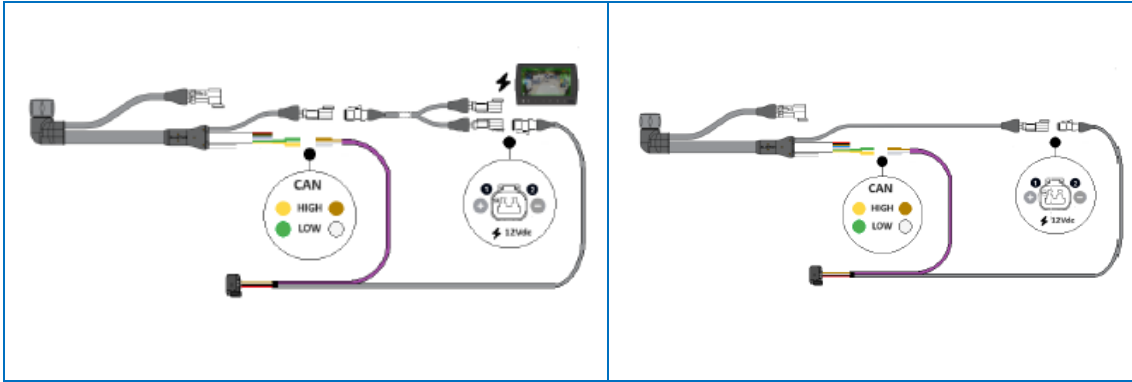
El sensor de choque debe:

- Estar conectado a las salidas CAN-high y CAN-low.
- Tener conectores Deutsch de 2 vías en los extremos del "cable principal BXT" y el "cable principal DEL DETECTOR DE CHOQUE".
- Estar conectado y alimentado con las salidas de 12V del cable principal del sistema.
- Tener extremos de cable pelado en el "cable principal BXT" y el "cable principal DEL DETECTOR DE CHOQUE" + empalme

Dependiendo del sistema, con o sin pantalla, el cableado es el siguiente:

Sistema con pantalla	Sistema sin pantalla
-----------------------------	-----------------------------

3.2 Instalación del Detector de Choques



La instalación está completa. Ahora debe activar y configurar la función (3.1.4 CONFIGURACIÓN DEL DETECTOR DE CHOQUES). < PARA SER MODIFICADO